

dne **20. 2. 2025** od **7:15** do **15:15** hodin

---

**Plánovaná odstávka zahrnuje tyto lokality:****Hvozdec (okres Beroun)**

část obce **Mrtník**  
č. p. 20, 25, 26

**Chaloupky (okres Beroun)**

č. p. 43

**Komárov (okres Beroun)**

**Brigádnická: č. p. 419, 424, 425, 429, 431, 434, 435, 437, 439, 448, 465, 472, 504, 515, 522, 534, 588**

**Ptákovská: č. p. 288, 289, 292**

**Slepá: č. p. 438, 449, 450, 590**

**Sokolská: č. p. 323, 376, 379, 384, 386, 406, 409, 410, 414, 416, 417, 427, 459, 461, 483, 488, 502, 503, 505, 575, 591, 594**

**Spojovací: č. p. 92, 445, 446, 496, 506, 507, 543, 551, 553**

**Záskalská: č. p. 48, 53, 89, 150, 186, 187, 198, 220, 275, 284, 290, 295, 310, 316, 320, 385, 387, 389, 390, 395, 411, 412, 418, 426, 468, 495, 514, 561**

kat. území **Komárov u Hořovic (kód 668648): parcelní č. 406/1 A 40, 428/1, 477/1, 530**

---

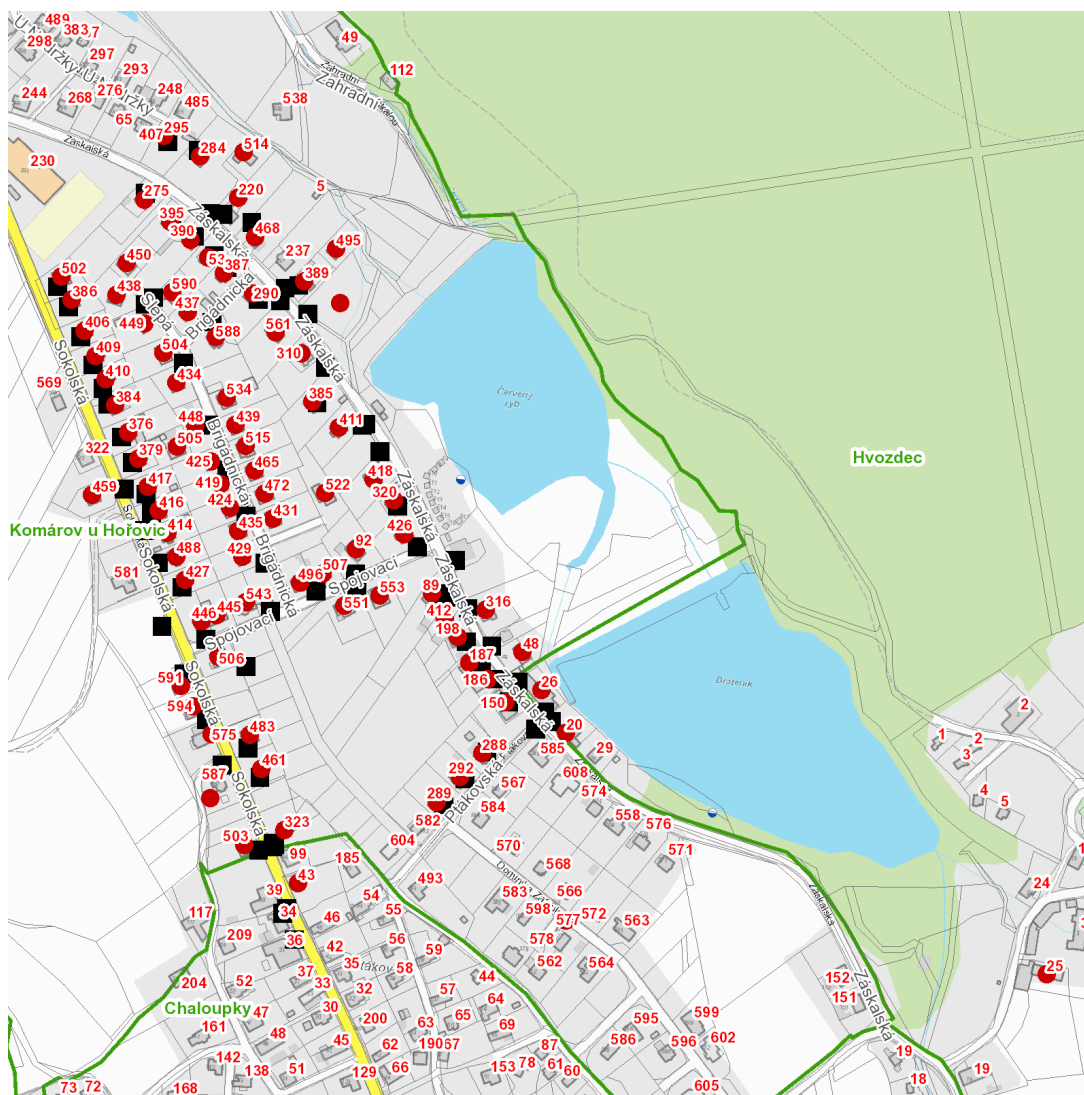
**UPOZORNĚNÍ**

**Dotčené zařízení distribuční soustavy je nutné i v době odstávky považovat za zařízení pod napětím**, a proto vás žádáme o dodržení všech zásad bezpečnosti a provedení opatření potřebných k zamezení případných škod na zdraví a majetku. | Provozovatelé výroben elektřiny jsou povinni zajistit přerušeni dodávky elektřiny z výroby do vypnutého úseku distribuční soustavy.

---

**NEJDE VÁM ELEKTŘINA...**

**TIP:** Registrujte se zdarma na [www.cezdistribuce.cz/sluzba](http://www.cezdistribuce.cz/sluzba) a informace o odstávkách elektřiny budete dostávat e-mailem nebo SMS. U poruch zasíláme SMS s předpokládanou dobou obnovení dodávek. | Aktuální stav dodávek elektřiny na konkrétní adrese zjistíte snadno, rychle a bez registrace na portále **Bez Štávy** ([www.bezstavy.cz](http://www.bezstavy.cz)).

dne **20. 2. 2025** od **7:15** do **15:15** hodin

### Orientační mapový podklad odstávkou dotčených lokalit

#### VYSVĚTLIVKY

- – adresy dotčené odstávkou elektřiny
- – místa připojení k elektrické síti dotčená odstávkou

#### INFORMACE ZASLÁNA

IDDS: tncb65a (Obec Hvozdec)  
IDDS: 6eyakgs (Obec Chaloupky)  
IDDS: chcbdkx (Městys Komárov)